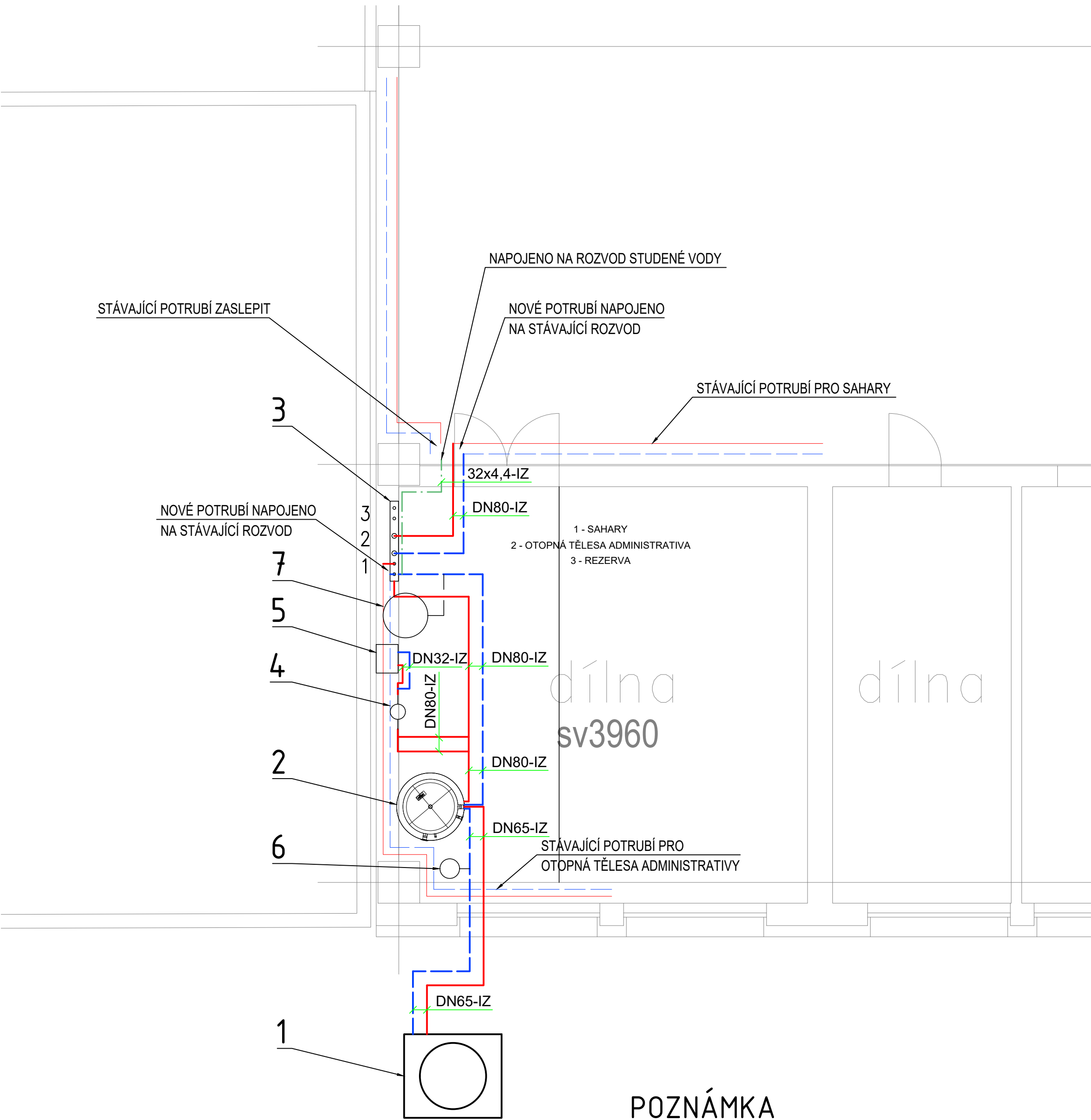


PŮDORYS 1.NP - HALA 2



GRAFICKÉ ZNAČKY

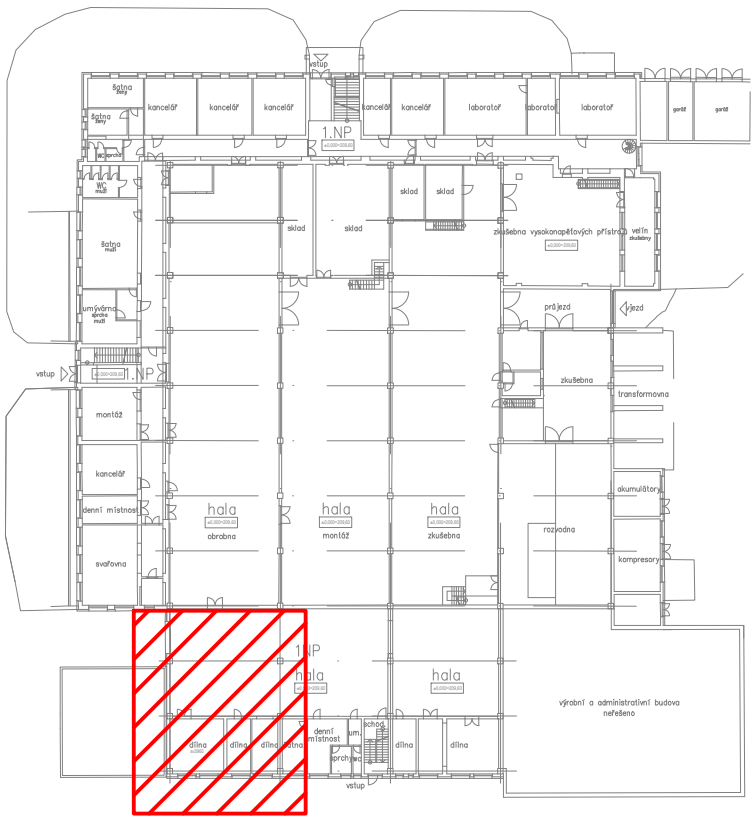
- TOPNÁ VODA - PŘÍVOD - NOVÉ POTRUBÍ
- TOPNÁ VODA - ZPÁTEČKA - NOVÉ OTRUBÍ
- TOPNÁ VODA - PŘÍVOD - STÁVAJÍCÍ POTRUBÍ
- TOPNÁ VODA - ZPÁTEČKA - STÁVAJÍCÍ POTRUBÍ
- STUDENÁ VODA - DOPOUŠTĚNÍ VODY DO TOPNÉHO SYSTÉMU

1 STOUPACÍ POTRUBÍ - DOLŮ - NAHORU - ČÍSLO

STÁVAJÍCÍ OTOPNÉ TĚLESO

LEGENDA


- 1 - TEPELNÉ ČERPADLO VZDUCH / VODA O VÝKONU 55kW PŘI PARAMETRECH A7/W35, 30/35°C
- 2 - AKUMULAČNÍ NÁDOBA O OBJEMU 921 LITRŮ
- 3 - KOMBINOVANÝ ROZDĚLOVAČ A SBĚRAČ TOPNÉ VODY
- 4 - HVDT III (12m3/h)
- 5 - ELEKTROKOTEL O VÝKONU 21kW
- 6 - MEMBRÁNOVÁ EXPANZNÍ NÁDOBA O OBJEMU 18 LITRŮ
- 7 - MEMBRÁNOVÁ EXPANZNÍ NÁDOBA O OBJEMU 200 LITRŮ



POZNÁMKA

- NOVÝ POTRUBNÍ ROZVOD BUDE PROVEDEN Z OCELOVÉHO SVAŘOVANÉHO POTRUBÍ
- POTRUBÍ BUDE IZOLOVÁNO IZOLACÍ DLE VYHLÁŠKY 193/2007 SB.
- POTRUBÍ VEDENÉ VE VENKOVNÍM PROSTŘEDÍ BUDE OPATŘENO PLECHOVÁNÍM
- NOVÉ POTRUBNÍ BUDE VEDENO VOLNĚ PO STĚNĚ A POD STROPEM
- MINIMÁLNÍ SPÁD POTRUBÍ JE 3 ‰

VZDÁLENOSTI ULOŽENÍ OCELOVÉHO POTRUBÍ:
DN 15, 201,8 m DN 25, 322,5 m
DN 40, 503,2 m DN 65, 804,2 m

VEDOUČÍ PROJEKTANT:		ZODPOVĚDNÝ PROJEKTANT:		
Ing. Jan Novák		Ing. Dita Doležalová		
VÝKRES NAVRHL:		SCHVÁLIL:		
Ing. Jan Novák		Ing. Dita Doležalová		
GENERÁLNÍ PROJEKTANT: Evelis s.r.o., Vážní 531 Slezské předměstí, 500 03 Hradec Králové				
PROJEKTANT PROFESE:				
INVESTOR: IVEP a.s., Videňská 117a, 619 00 Brno				
STAVBA: Rekonstrukce zdroje tepla Ilep Brno				STUPEŇ: DSP
MÍSTO STAVBY: Brno				DATUM: 02/2021
STAVEBNÍ OBJEKT: -				MĚŘÍTKO: 1:50
ČÁST: Vytápění				ZAKÁZKOVÉ ČÍSLO: P039-20
OBSAH VÝKRESU: PŮDORYS 1.NP - HALA 2				ARCHIVNÍ ČÍSLO: P03920-DSP-006